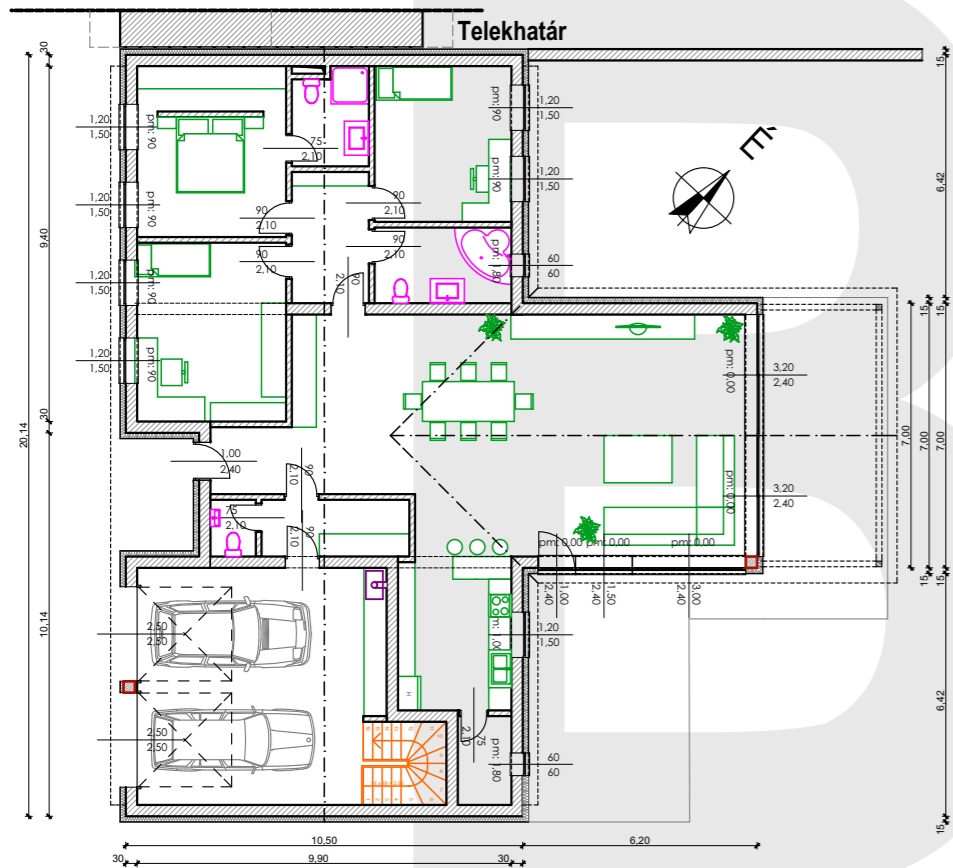


Alaprajz - vázlat M=1:200



Rétegrendek

Tető - beépítetlen padlástér

T1 - tető
 héjalás
 héjalás rögzítéséhez lécezés vagy deszkázat
 ellenléc közte légrés
 alátéthéjazat
 szarufa

Zárófödém - beépítetlen padlástér

T2 - födém
 hőszigetelés
 párazárás
 félig előregyártott födém
 vakolat

Mintakeresztmetszetek

Nagyobb fesztáv: 10,50 m

- pl. kétállószerűes

Kisebb fesztáv: 7,00 m

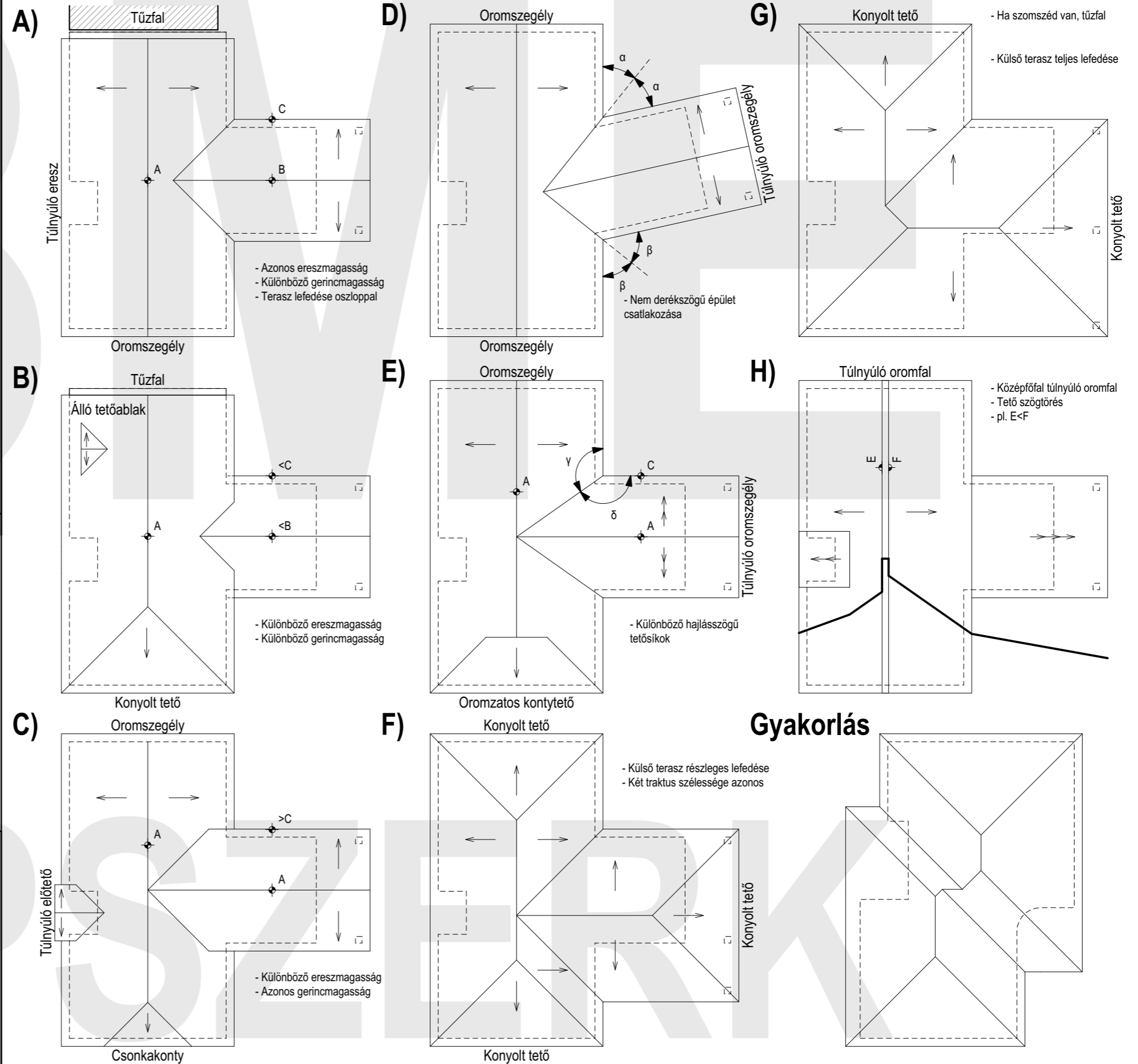
- pl. egyállószerűes

- pl. torokgerendás (lehetőleg ne keverjük)

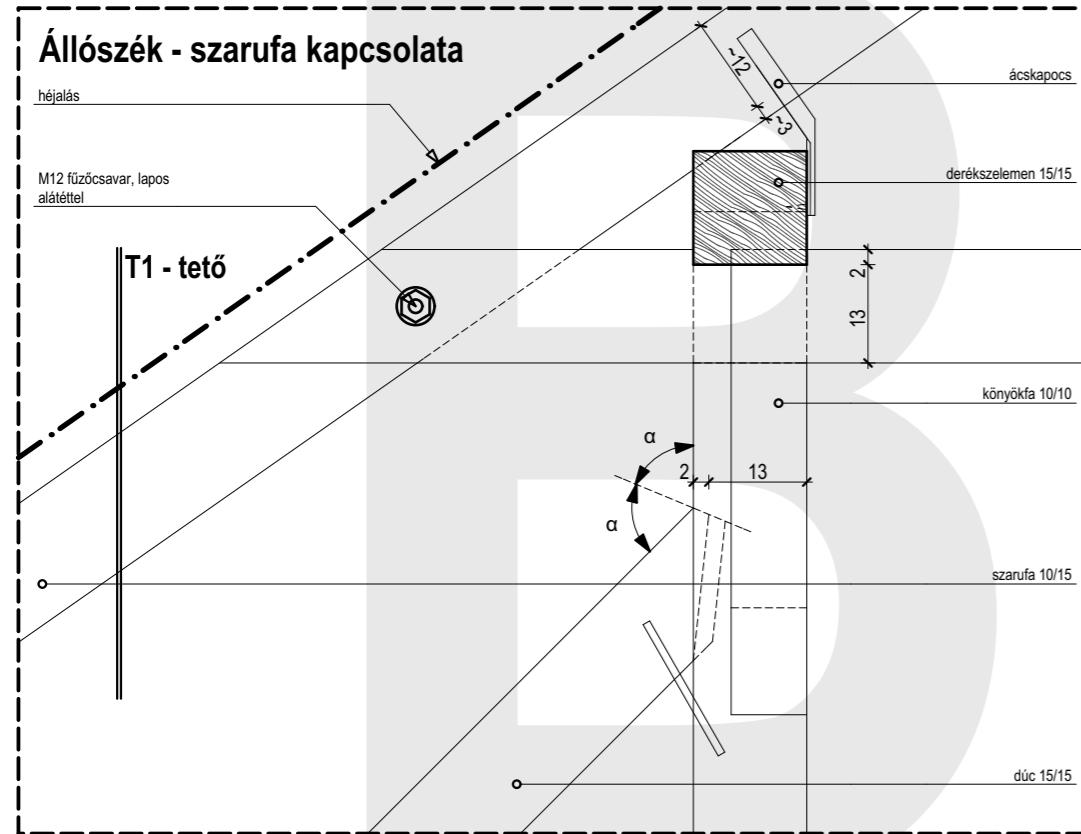
Fedélszék tervezés főbb lépései

1. Fedéldomszerkesztés
2. Mintakeresztmetszet helyének felvétele
3. Megfelelő fedélszék választása a mintakeresztmetszetre a fesztáv, tetőtér beépítése, teherhordó szerkezet alapján
4. Fedélszék fő tartószerkezeteinek felrajzolása (szelemenek, gerendák, oszlopok).
5. Egyedi esetek megoldása (kémény, tetőablak, felépítmény, stb.)
6. Alsóbb rendű teherhordó szerkezetek megrajzolása (szarufák, fogópár)

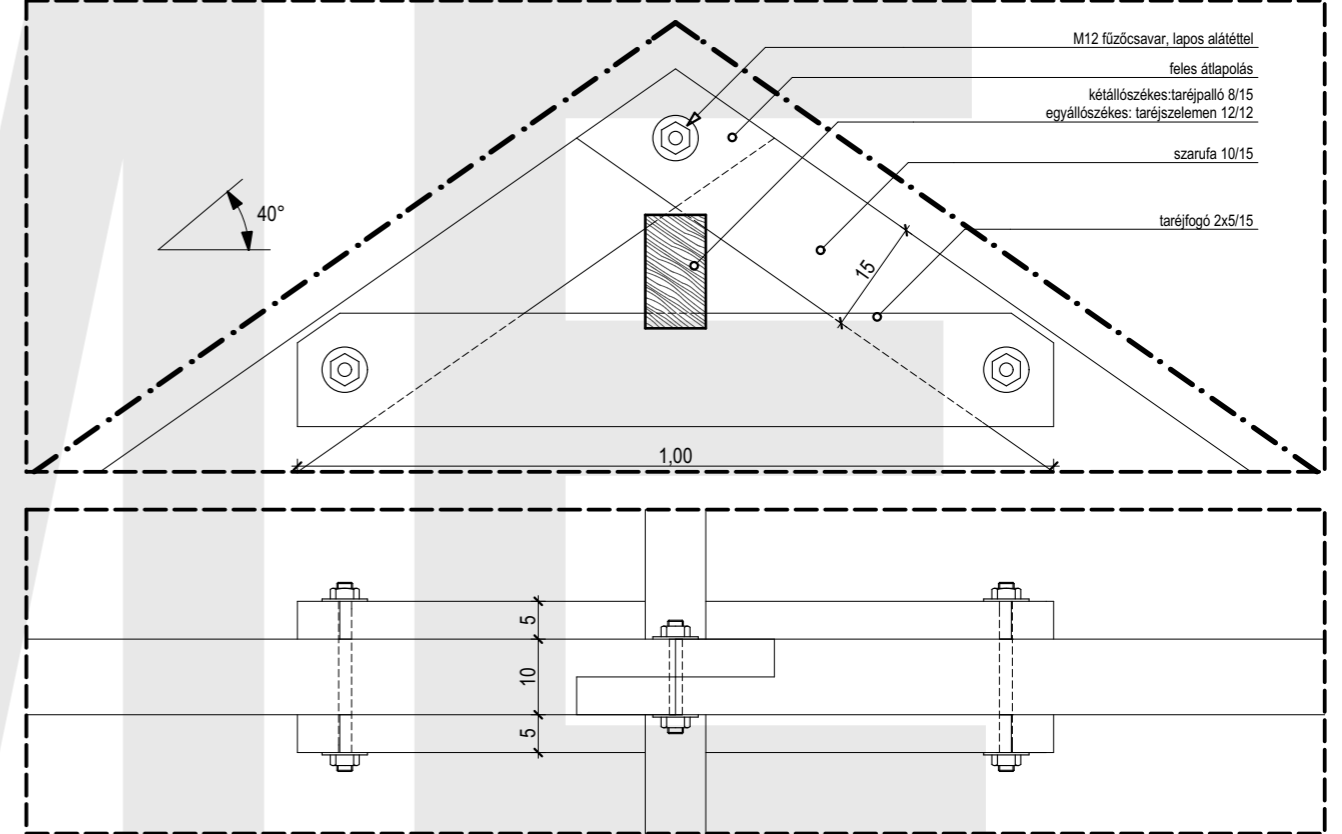
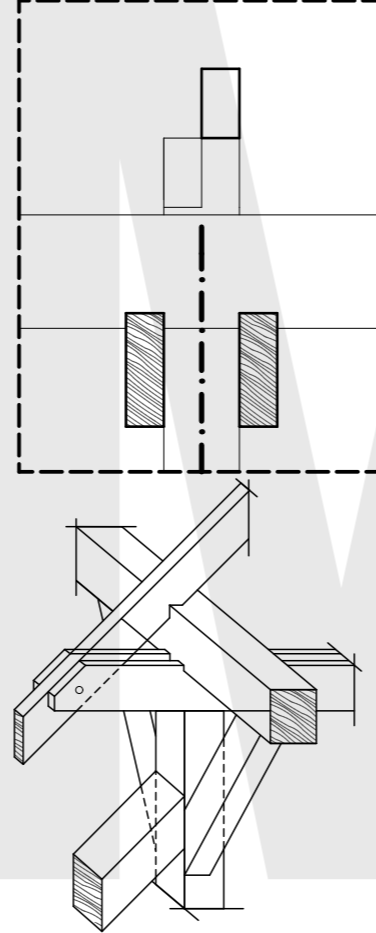
Fedéldom szerkesztés



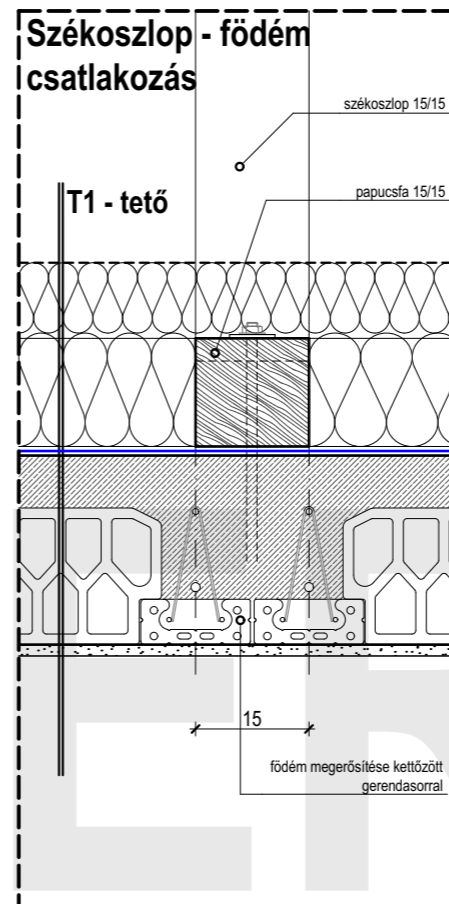
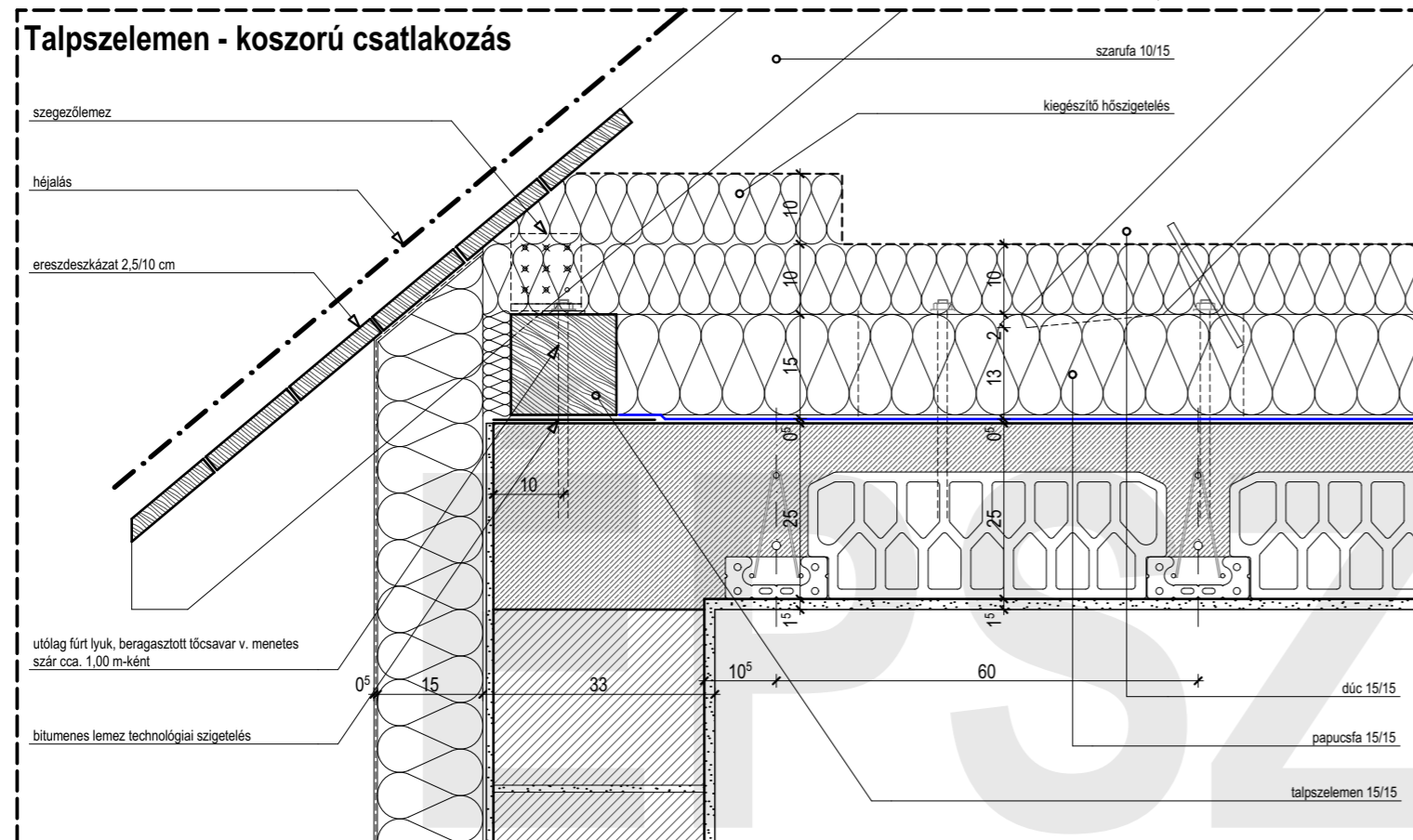
Derékszelemen szarufa kapcsolata



Gerinc kialakítása kétállószékes fedélszéknél



Fedélszék - földem csatlakozások



Fa kapcsolatok

