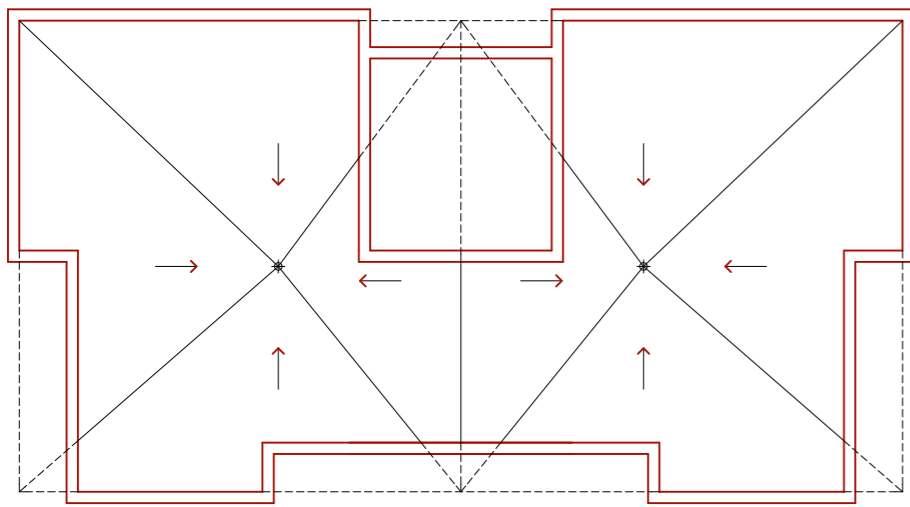
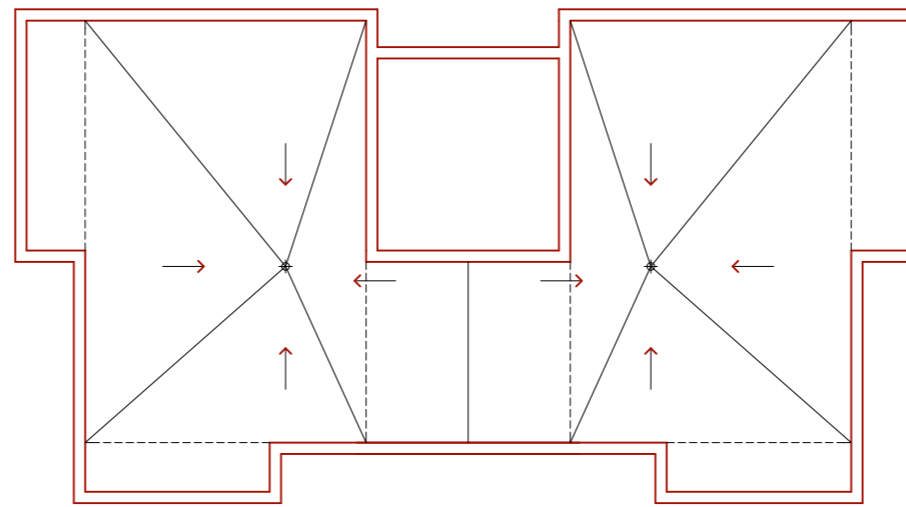


## Lejtések

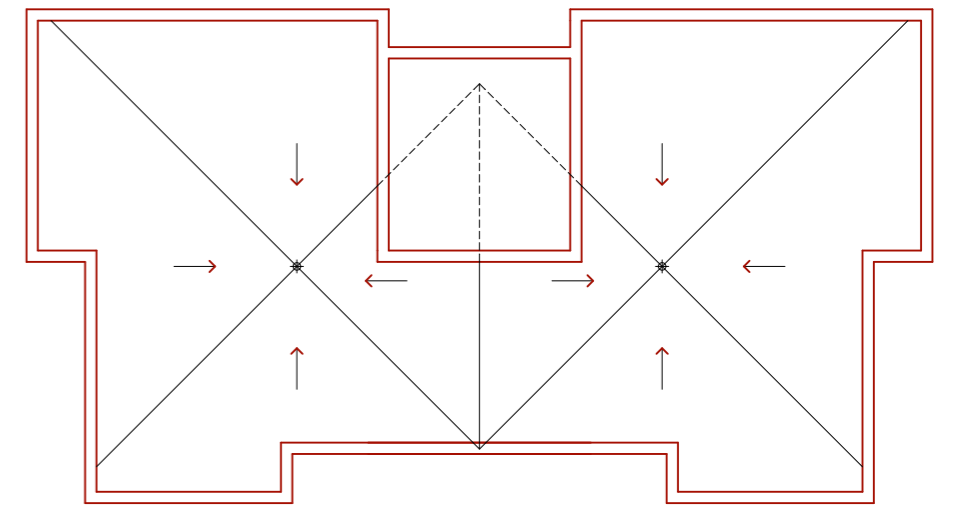
m~1:200



négyszög szerkesztés - körülírt változat



négyszög szerkesztés - belülírt változat



derékszögű szerkesztés

## Lejtésképzés

1. Általános felületen legalább 2 %, vápában legalább 1 % lejtés kell.
2. Táblás hőszigetelés  $\geq 2,5$  %, nagyfeszításválságú födécek  $\geq 3$  %, deszkaaljzatnál  $\geq 4$  % lejtés kell.
3. Lejtés lehet: kavicsbeton, könnyűbeton, hőszigetelő táblákkal kikönnyített beton, ékbevágott hőszigetelés, lejtésben kialakított szerkezet.
4. A tetőgerinctől a vízgyűjtő helyig a víz útjának hossza a 12,0 m-t ne haladja meg.
5. Felépítmény mögött ellenlejtést kell kialakítani, felépítmény vápába ne essen.
6. Ha a tető lejtése a fenti értékeket nem éri el, akkor az különleges szerkezetnek minősül, és ennek megfelelő ellensúlyozó megoldást kell alkalmazni.

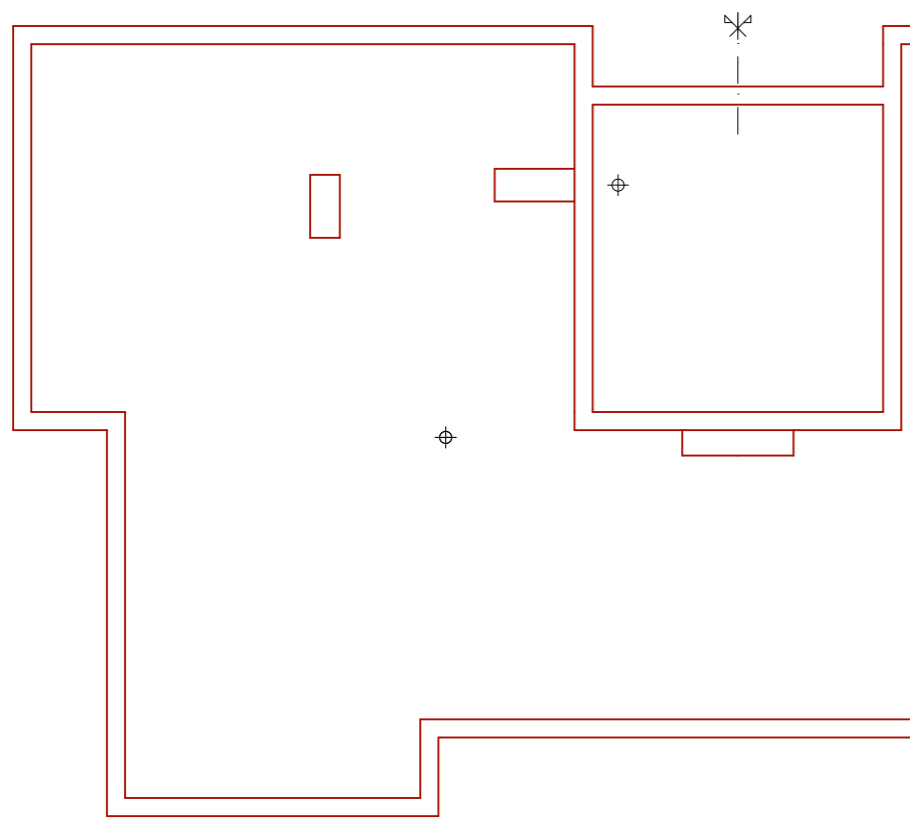
## Vízvezetés

1. A vízvezetés lehet függő ereszcatornákkal külső, vagy víznyelővel kialakított belső elrendezésű. Egyhéjú melegtetőkhöz belső vízvezetést, kéthéjú hidegetetőkhöz külső vízvezetést célszerű készíteni.
2. Belső vízvezetésű tetőkön legalább két tetőösszefolyót, vagy egy tetőösszefolyót és egy biztonsági túlfolyót kell létesíteni.
3. Beton vagy hőszigetelő aljzatra kerülő csapadékvíz szigetelésnél a víznyelők közvetlen környezetének lesüllyesztésével kell biztosítani a víz akadálytalan lefolyását.
4. A víznyelők a falaktól, tetőfelépítményektől min. 50 cm távolságban legyenek hőhídmentesen elhelyezve.
5. Karbantartási okokból a víznyelők hozzáférhetőek legyenek.
6. Egy vízgyűjtő terület nagysága ne legyen nagyobb, mint 150 m<sup>2</sup>. (kivéve a teltszelvényű rendszert)

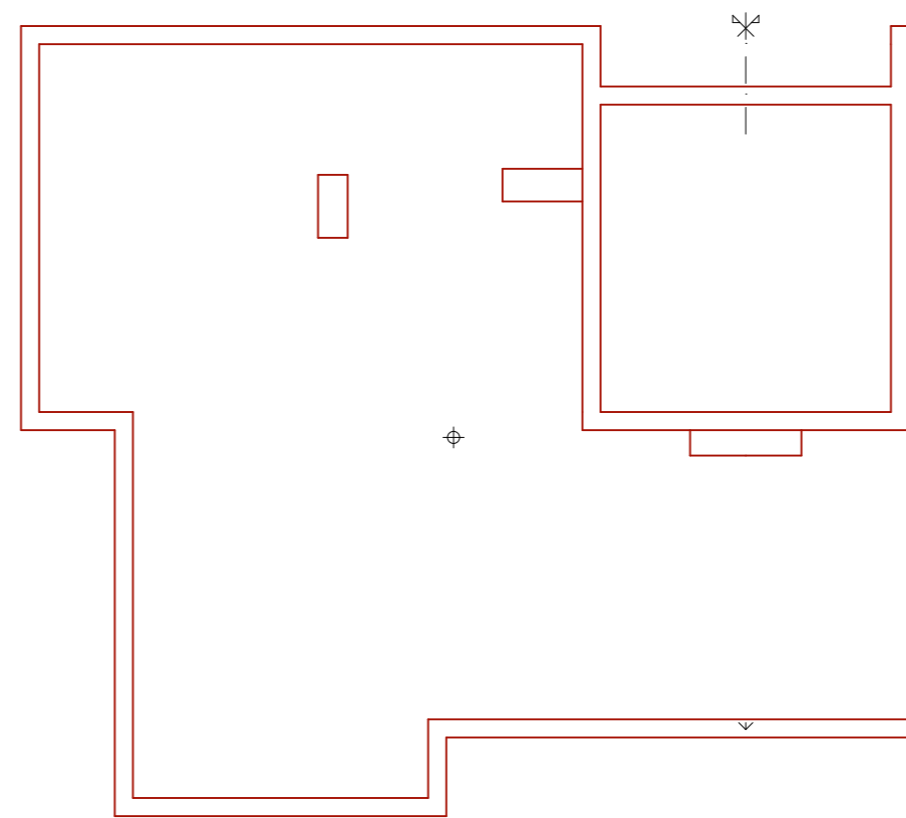
## Szerkesztések, kótázások

- szinte minden tetőfelület megoldható négyszögszerkesztéssel és a 90°-os szerkesztéssel egyaránt
- a négyszögszerkesztés esetén több megoldási lehetőség van, azonos víznyelőkiosztás esetén is
- a négyszögszerkesztéssel általában azonos, míg a 90°-os szerkesztéssel változó attikacsatlakozási magasságot érhetünk el
- a négyszögszerkesztéssel jellemzően változó, míg a 90°-os szerkesztéssel azonos lejtések alakulnak ki.
- feltüntetendő adatok:
  - tető össz- és tagoltsági kótái, a felépítmények pontos helye
  - a lejtések mértéke
  - mély és magas pontok szintkótái
  - a tetőfelület nagysága

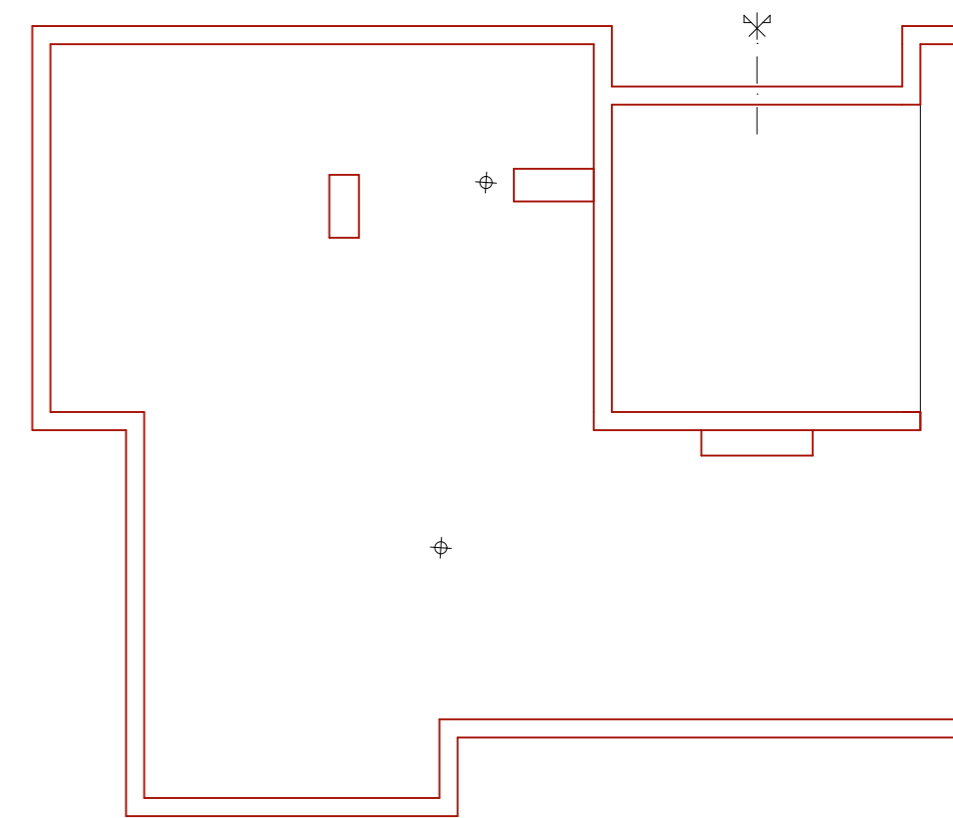
m~1:125



négyszög szerkesztés - felépítményekkel



derékszögű szerkesztés - felépítményekkel



derékszögű szerkesztés - több lefolyó beépítése

