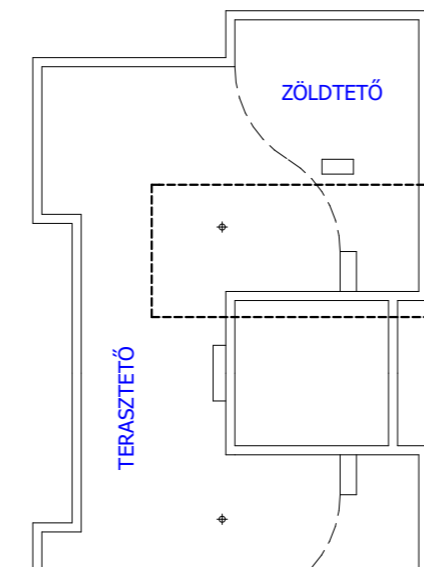
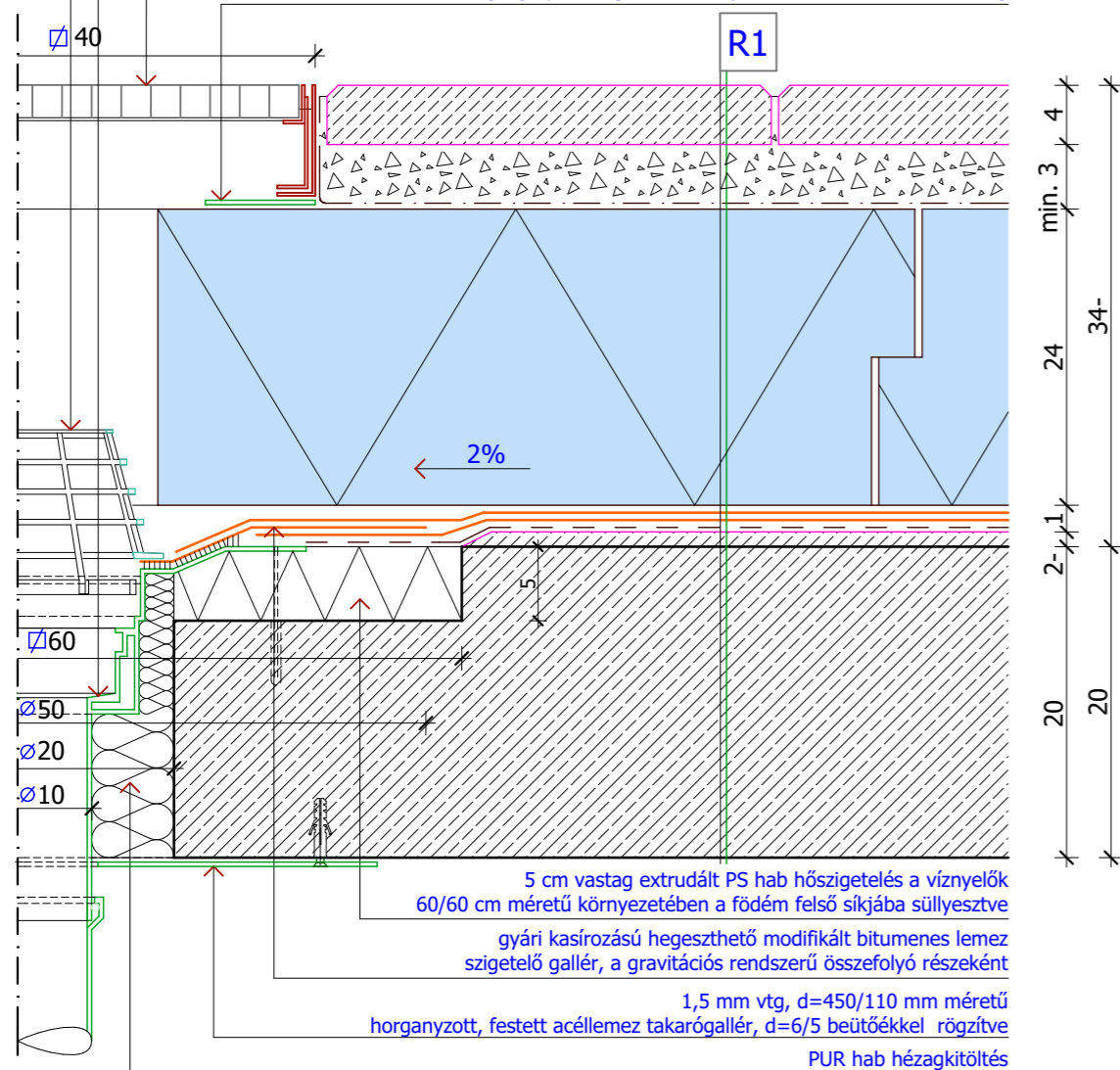


műanyag lombkosár, a gravitációs rendszerű kéttölcséres víznyelő részeként
 gravitációs rendszerű, bitumenes lemez galléroszású
 egytölcséres víznyelő, az aljzathoz három ponton mechanikailag rögzítve
 40/40 cm méretű rozsdamentes acél kirekesztőelem, fedrácscsal
 6 mm vastagságú préselt gumiörlemény lemez, mechanikai védőréteg



R1. rétegrend:

- 4 cm gránit kőlap burkolat, a lapok közötti fugák finomhomokkal fugázva
- 4 cm Ø 2/5 mm szemmegoszlású éles bazalt kőzúzalék ágyazó- és szivárgóréteg
- 1 réteg 125 g/m² felülettömegű műanyag fátyol szűrőréteg
- 24 cm lépcsős ütközőhézagú extrudált polisztirolhab hőszigetelés, egy rétegben fektetve
- 1 réteg 4 mm vastag, poliészterfátyol hordozórétegű, SBS modifikált bitumenes vastaglemez csapadékvíz elleni szigetelés, teljes felületén lángolvasztással hegesztve (a fokozott kockázat miatt „I. A” igénybevételű csoport: szakadási nyúlás: 30/30%, szakítóerő: 600/600 N/5 cm, hideghajlíthatóság: -18°C, lágyuláspont: +100°C,)
- 1 réteg 4 mm vastag, poliészterfátyol hordozórétegű, SBS modifikált bitumenes vastaglemez csapadékvíz elleni szigetelés, teljes felületén lángolvasztással ragasztva („I. B” igénybevételű csoport: hideghajlíthatóság: -12°C, lágyuláspont: +90°C, szakadási nyúlás: 30/30%, szakítószilárdság: 600/600 N/5 cm)
- 1 réteg hideg bitumenmáz kellősítés (kb. 300 g/m²)
- 2-cm lejtést adó aljzatbeton, 2-4 cm között cementhabarcsból, 4 cm felett könnyűbetonból készítve, 50 m²-ként dilatálva
- 20 cm monolit vasbeton födémszerkezet, statikai tervek szerint

