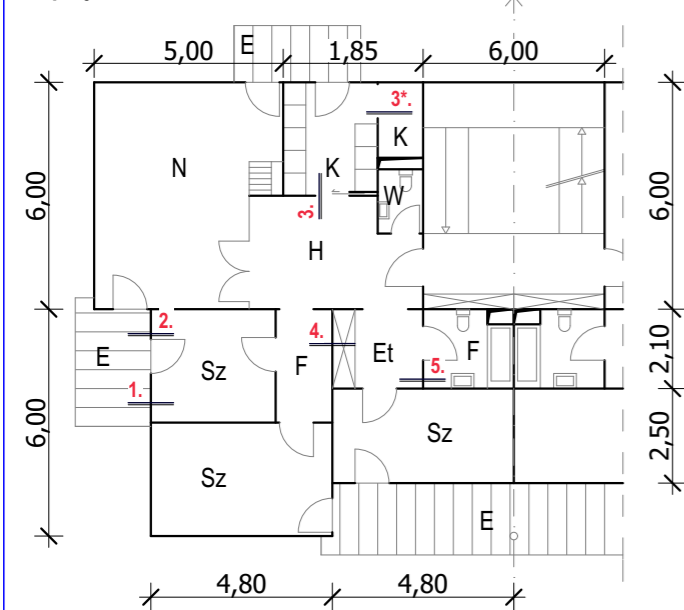
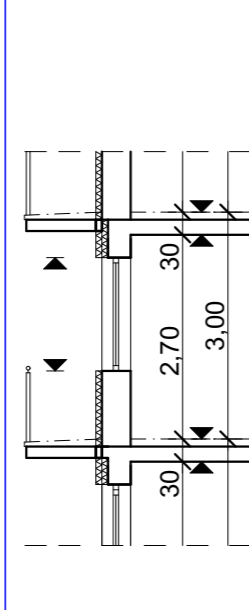


**Alaprajzi vázlat M=1:200**



**Metszet M=1:100**



**PADLÓSZERKEZETEK**

1. Lakóépület hangszigetelési követelményei

5. Részletképzések

**Szerkesztés menete:**

2. Padló akusztikai hatásai

6. Lépcsőházi szerkezetek akusztikailag megfelelő kialakítása

3. Úsztatott padló kialakítása

4. Rétegredek anyagának megválasztása

**R1. rétegrend:**

- 7 mm csúszásgátló kerámia lapburkolat
- 3 mm rugalmas ragasztó
- 20 mm felületkiegyenlítés
- 65 mm vasalt aljzatbeton
- 1 réteg polietilén fólia technológiai szigetelés ragasztással felületfolytonosítva cementlé átfolyás ellen, a peremszigetelés mentén felhajtva
- 25 mm ásványi szálas lépéshangszigetelő réteg
- 50 mm EPS szerelő réteg
- 20 cm monolit vasbeton födém szerkezet, statikai tervek szerint

**R2. rétegrend:**

- 22 mm lécparketta
- 3 mm ragasztó
- 5 mm felületkiegyenlítés
- 65 mm vasalt aljzatbeton
- 1 réteg polietilén fólia technológiai szigetelés ragasztással felületfolytonosítva cementlé átfolyás ellen, a peremszigetelés mentén felhajtva
- 25 mm ásványgyapot lépéshangszigetelő réteg
- 50 mm EPS szerelő réteg
- 20 cm monolit vasbeton födém szerkezet, statikai tervek szerint

**R3. rétegrend:**

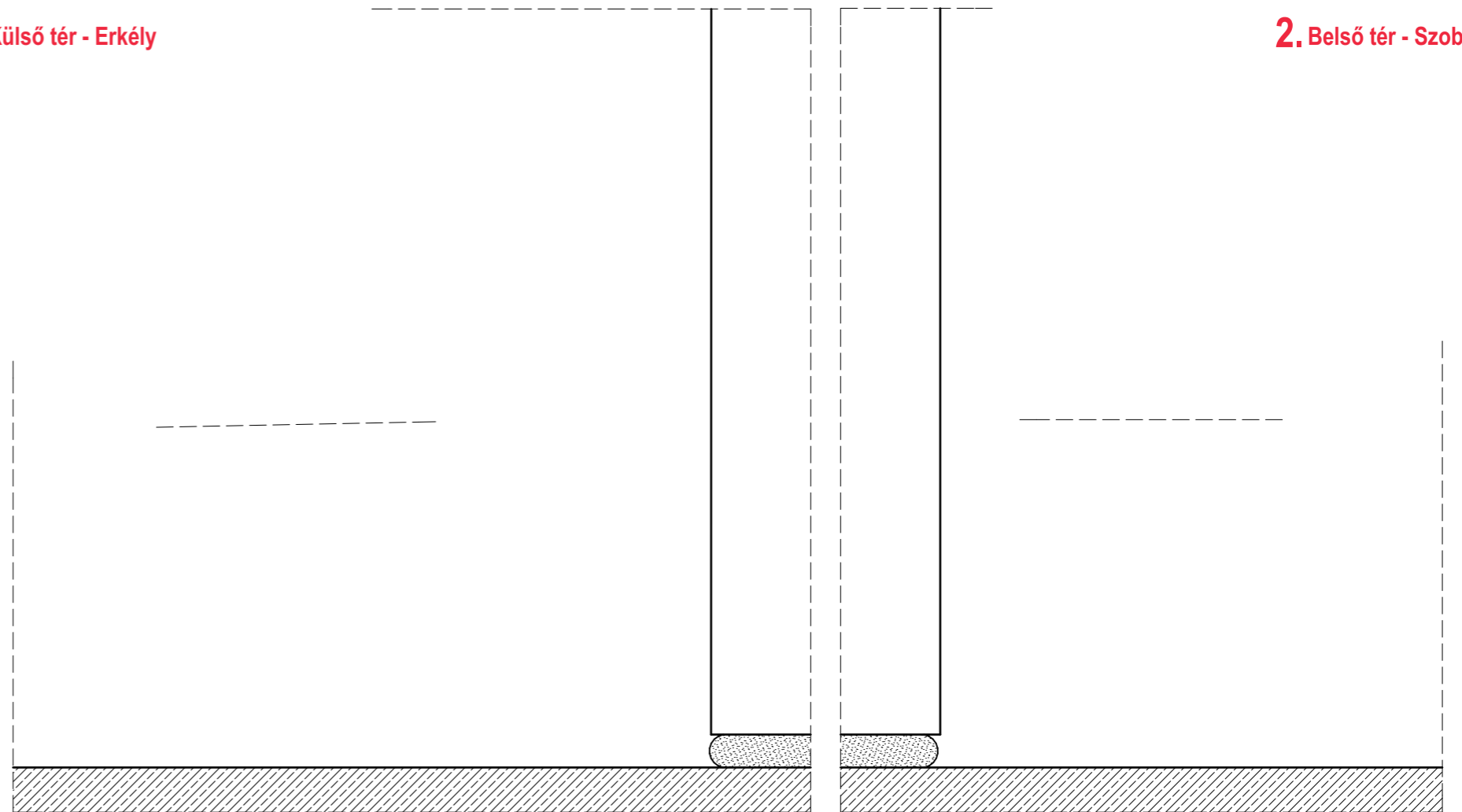
- 7 mm csúszásgátló kerámia lapburkolat
- 3 mm rugalmas ragasztó
- 3 mm rugalmas cementkötésű üzemi- használati víz elleni bevonatszigetelés
- 15 mm felületkiegyenlítés
- 65 mm vasalt aljzatbeton
- 1 réteg polietilén fólia technológiai szigetelés ragasztással felületfolytonosítva cementlé átfolyás ellen, a peremszigetelés mentén felhajtva
- 25 mm ásványi szálas lépéshangszigetelő réteg
- 50 mm EPS szerelő réteg
- 20 cm monolit vasbeton födém szerkezet, statikai tervek szerint

**R4. rétegrend:**

- 7 mm fagyálló, csúszásgátló kerámia lapburkolat
- 3 mm fagyálló rugalmas ragasztó
- 3 mm rugalmas cementkötésű csapadékvíz elleni bevonatszigetelés
- 5-25 mm lejtést adó réteg
- 50 mm vasalt aljzatbeton
- 1 réteg polietilén fólia technológiai szigetelés ragasztással felületfolytonosítva, a peremszigetelés mentén felhajtva
- 70 mm lépésálló EPS hőszigetelés, akusztikai igény esetén megosztható lépéshangszigetelő rétegre és hőszigetelésre
- 20 cm monolit vasbeton födém szerkezet, statikai tervek szerint
- 9 cm hőhidmegszakítóval elválasztva vakolt hőszigetelő rendszerű homlokzatburkolat, ragasztva és mechanikai rögzítéssel, 8 cm hőszigetelő hab manggal

**1. Külső tér - Erkély**

**2. Belső tér - Szoba**



**3. Hall - Konyha burkolatváltás**

**3\* Kamra - Konyha burkolatváltás**

**4. Belső tér - Folyosó**

**5. Belső tér - Fürdőszoba**

tartósan rugalmas kitt + háttámasz (habzsínór)

