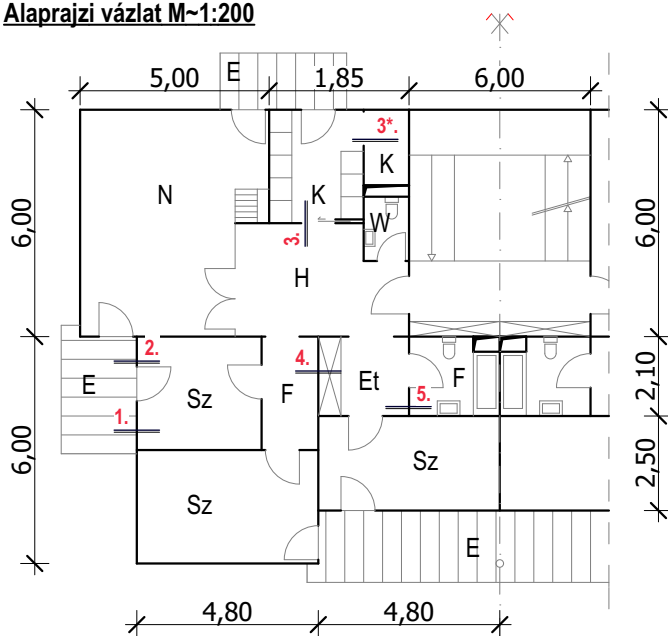
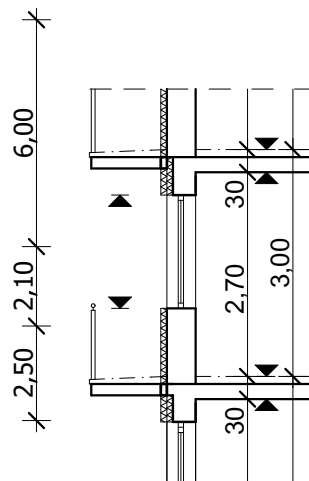


Alaprajzi vázlat M~1:200**Metszet M=1:100****PADLÓSZERKEZETEK**

1. Lakóépület hangszigetelési követelményei

4. Rétegrendek anyagának megválasztása

Szerkesztés menete:

2. Padló akusztikai hatásai

5. Részletképezések

3. Úsztatott padló kialakítása

6. Lépcsőházi szerkezetek akusztikailag megfelelő kialakítása

R1. rétegrend:

7 mm	csúszásgátló kerámia lapburkolat
3 mm	rugalmas ragasztó
20 mm	felületkiegyenlítés
65 mm	vasalt aljzatbeton
1 réteg	polietilén fólia technológiai szigetelés ragasztással felületfolytonosítva cementlé átfolyás ellen, a peremszigetelés mentén felhajtva
25 mm	ásványi szálás lépéshangszigetelő réteg
50 mm	EPS szerelő réteg
20 cm	monolit vasbeton födémszerkezet, statikai tervek szerint

R2. rétegrend:

22 mm	lécparketta
3 mm	ragasztó
5 mm	felületkiegyenlítés
65 mm	vasalt aljzatbeton
1 réteg	polietilén fólia technológiai szigetelés ragasztással felületfolytonosítva cementlé átfolyás ellen, a peremszigetelés mentén felhajtva
25 mm	ásványgyapot lépéshangszigetelő réteg
50 mm	EPS szerelő réteg
20 cm	monolit vasbeton födémszerkezet, statikai tervek szerint

R3. rétegrend:

7 mm	csúszásgátló kerámia lapburkolat
3 mm	rugalmas ragasztó
3 mm	rugalmas cementkötésű üzemi- használati víz elleni bevonatszigetelés
15 mm	felületkiegyenlítés
65 mm	vasalt aljzatbeton
1 réteg	polietilén fólia technológiai szigetelés ragasztással felületfolytonosítva cementlé átfolyás ellen, a peremszigetelés mentén felhajtva
25 mm	ásványi szálás lépéshangszigetelő réteg
50 mm	EPS szerelő réteg
20 cm	monolit vasbeton födémszerkezet, statikai tervek szerint

R4. rétegrend:

7 mm	fagyálló, csúszásgátló kerámia lapburkolat
3 mm	fagyálló rugalmas ragasztó
3 mm	rugalmas cementkötésű csapadékvíz elleni bevonatszigetelés
5-25 mm	lejtést adó réteg
50 mm	vasalt aljzatbeton
1 réteg	polietilén fólia technológiai szigetelés ragasztással felületfolytonosítva, a peremszigetelés mentén felhajtva
70 mm	lépésálló EPS hőszigetelés, akusztikai igény esetén megosztható lépéshangszigetelő rétegre és hőszigetelésre
20 cm	monolit vasbeton födémszerkezet, statikai tervek szerint hőhidmegszakítóval elválasztva
9 cm	vakolt hőszigetelő rendszerű homlokzatburkolat, ragasztva és mechanikai rögzítéssel, 8 cm hőszigetelő hab maggal