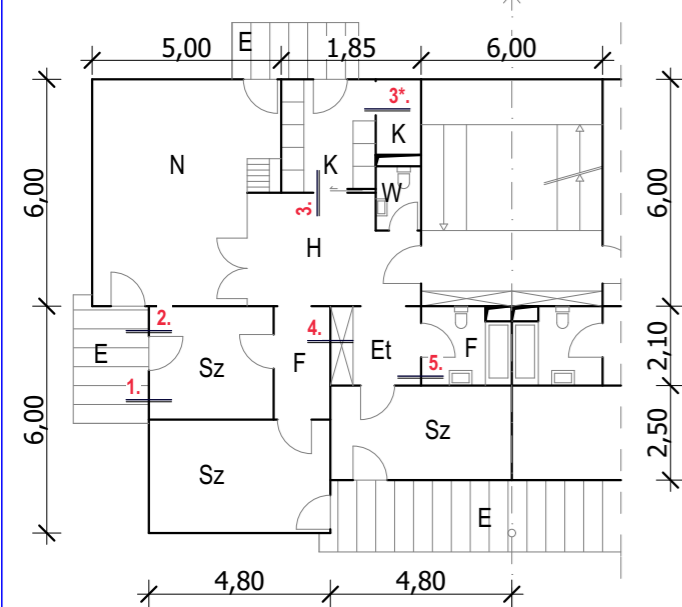
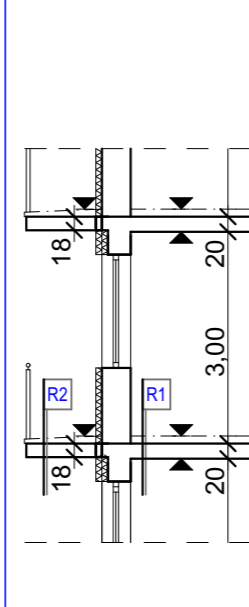


Alaprajzi vázlat M=1:200



Metszet M=1:100



PADLÓSZERKEZETEK

Szerkesztés menete:

- Lakóépület hangszigetelési követelményei
- Padló akusztikai hatásai
- Úsztatott padló kialakítása
- Rétegrendek anyagának megválasztása
- Részletképzések
- Lépcsőházi szerkezetek akusztikailag megfelelő kialakítása

R1. rétegrend:

- 7 mm csúszásgátló kerámia lapburkolat
- 3 mm rugalmas ragasztó
- 20 mm felületkiegnyílítés
- 65 mm vasalt aljzatbeton
- 1 réteg polietilén fólia technológiai szigetelés ragasztással felületfolytonosítva cementlé átfolyás ellen, a peremszigetelés mentén felhajtva
- 25 mm ásványi szálas lépéshangszigetelő réteg
- 50 mm EPS szerelő réteg
- 20 cm monolit vasbeton födém szerkezet, statikai tervek szerint

R2. rétegrend:

- 22 mm lécparketta
- 3 mm ragasztó
- 5 mm felületkiegnyílítés
- 65 mm vasalt aljzatbeton
- 1 réteg polietilén fólia technológiai szigetelés ragasztással felületfolytonosítva cementlé átfolyás ellen, a peremszigetelés mentén felhajtva
- 25 mm ásványgyapot lépéshangszigetelő réteg
- 50 mm EPS szerelő réteg
- 20 cm monolit vasbeton födém szerkezet, statikai tervek szerint

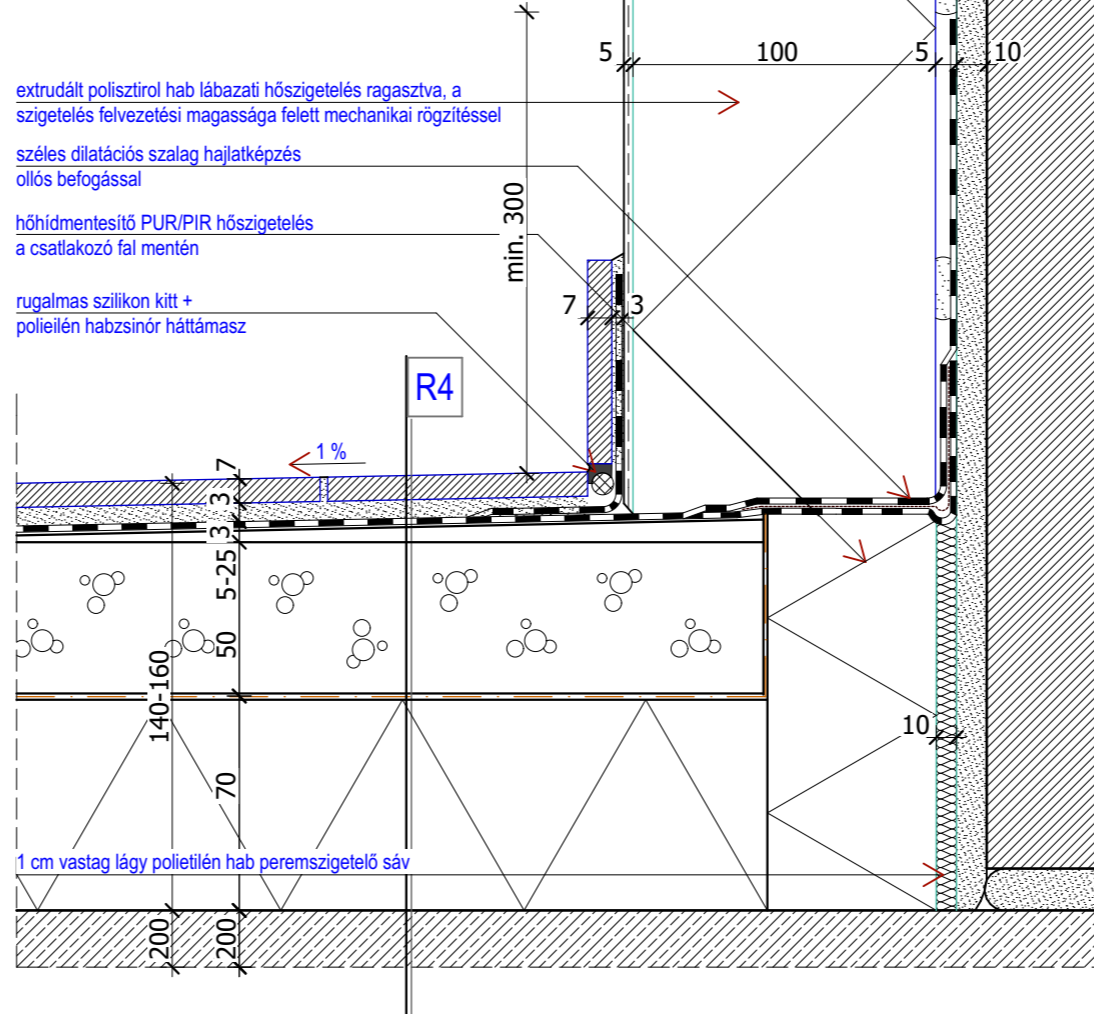
R3. rétegrend:

- 7 mm csúszásgátló kerámia lapburkolat
- 3 mm rugalmas ragasztó
- 3 mm rugalmas cementkötésű üzemi- használati víz elleni bevonatszigetelés
- 15 mm felületkiegnyílítés
- 65 mm vasalt aljzatbeton
- 1 réteg polietilén fólia technológiai szigetelés ragasztással felületfolytonosítva cementlé átfolyás ellen, a peremszigetelés mentén felhajtva
- 25 mm ásványi szálas lépéshangszigetelő réteg
- 50 mm EPS szerelő réteg
- 20 cm monolit vasbeton födém szerkezet, statikai tervek szerint

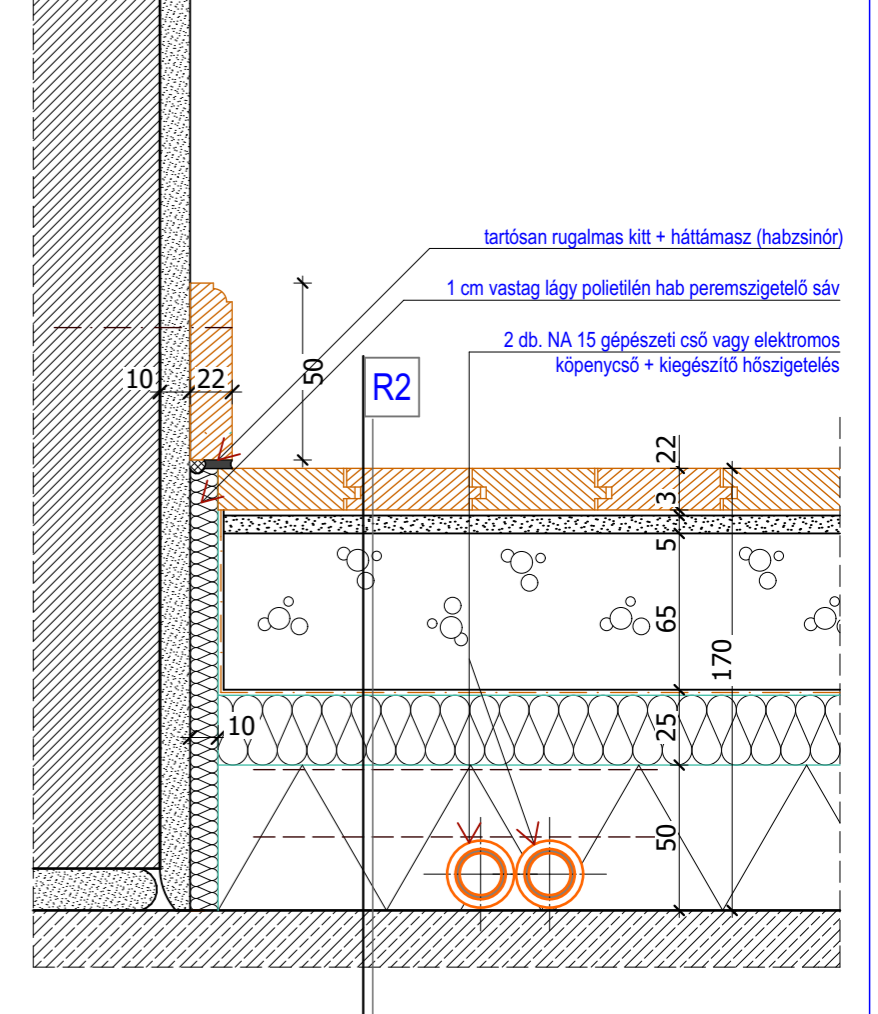
R4. rétegrend:

- 7 mm fagyálló, csúszásgátló kerámia lapburkolat
- 3 mm fagyálló rugalmas ragasztó
- 3 mm rugalmas cementkötésű csapadékvíz elleni bevonatszigetelés
- 5-25 mm lejtést adó réteg
- 50 mm vasalt aljzatbeton
- 1 réteg polietilén fólia technológiai szigetelés ragasztással felületfolytonosítva, a peremszigetelés mentén felhajtva
- 70 mm lépésálló EPS hőszigetelés, akusztikai igény esetén megosztható lépéshangszigetelő rétegre és hőszigetelésre
- 20 cm monolit vasbeton födém szerkezet, statikai tervek szerint
- hőhidmegszakítóval elválasztva
- 9 cm vakolt hőszigetelő rendszerű homlokzatburkolat, ragasztva és mechanikai rögzítéssel, 8 cm hőszigetelő hab manggal

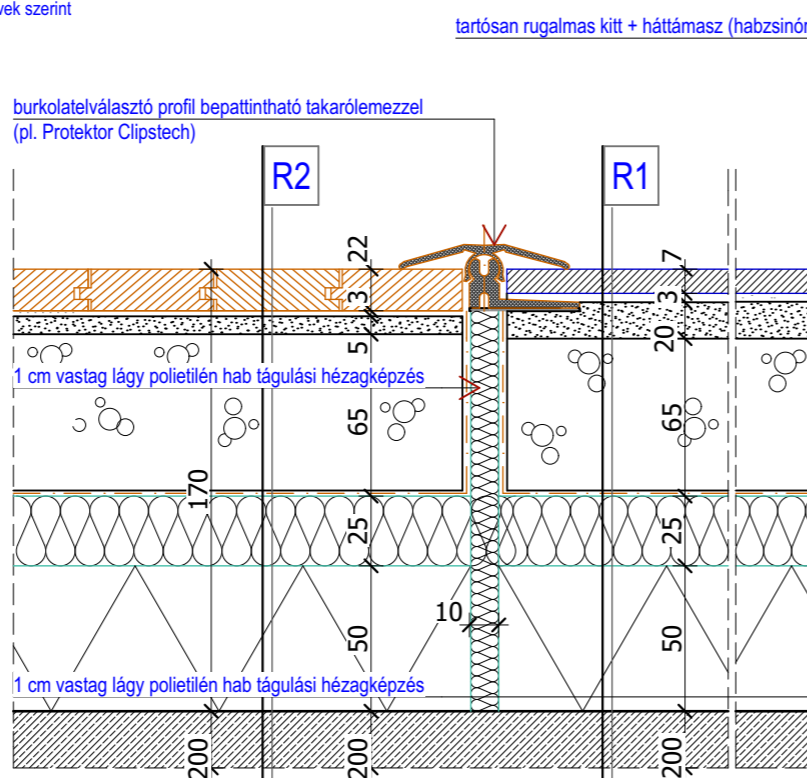
1. Külső tér - Erkély



2. Belső tér - Szoba

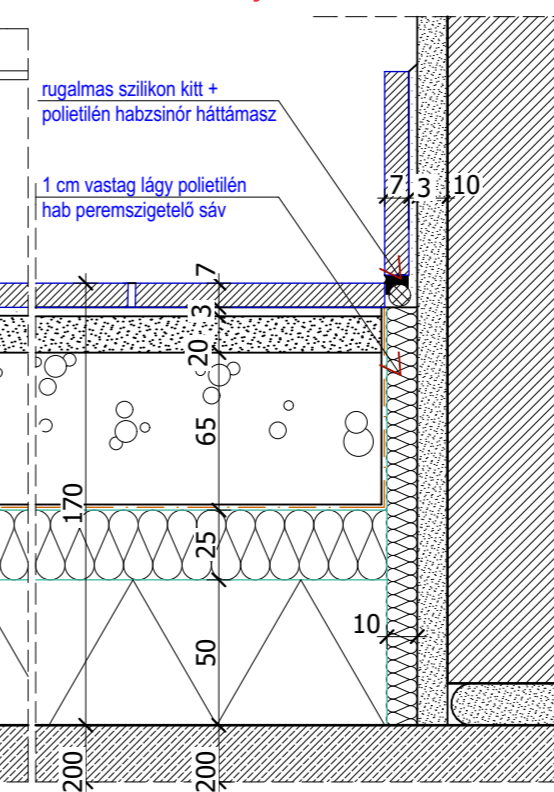


3. Hall - Konyha burkolatváltás



3* Kamra - Konyha burkolatváltás

4. Belső tér - Folyosó



5. Belső tér - Fürdőszoba

