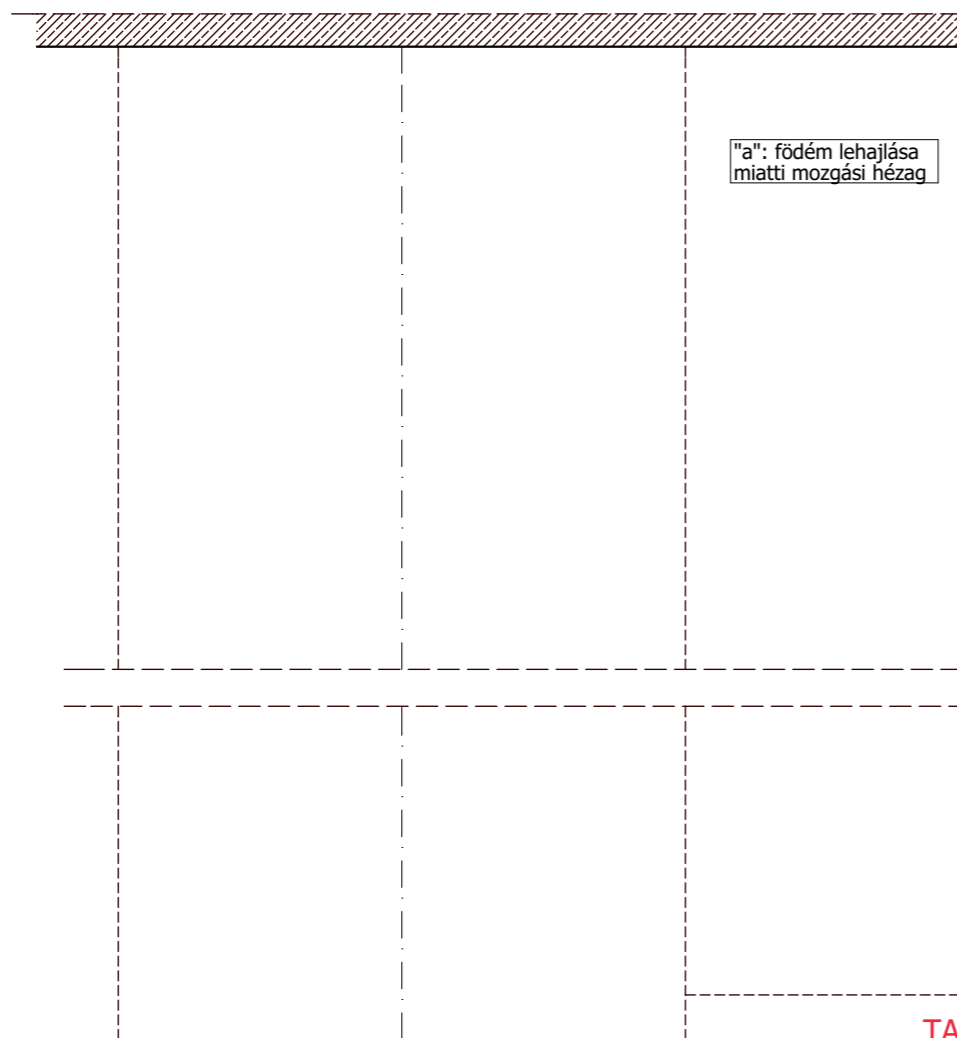
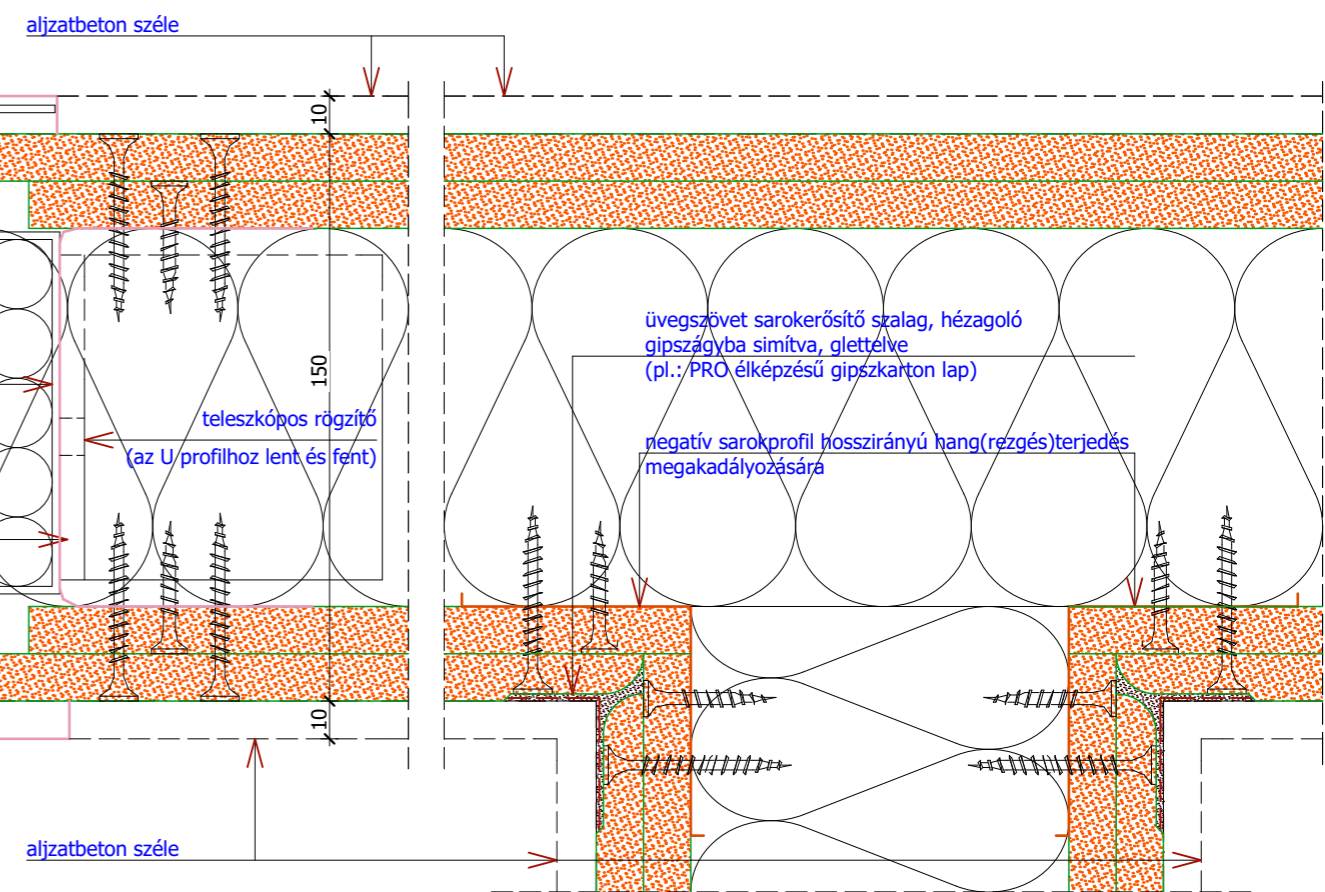


3.**7.**

- korr.acél (küszöb)borítólemez 170mm széles
- szálas anyag (üveg- v. kőzetgyapot) kitöltés az ajtótok elhelyezése előtt
- gipszkarton válaszfal építésével egyidőben beépített acél tok padló merev rétegeitől min. 2 mm vtg öntapadó polietilén szalaggal elválasztva
- tökrögzőt 3 db / tokszár tokhoz hegesztve
- 2 - 2 db csavar / tökrögzőt
- v= 2mm U 50*100 tüzhorganyzott ajtó rögzítő profil, (alul-)felül függőleges mozgást megengedő L rögzítő szelvényrel a földémhez rögzítve (>25kg)

**6.****4.** ZSIBONGÓ (vagy TANTEREM)**TANTEREM**

- 2 mm kemény PVC + ragasztó
- 9 cm aljzatbeton
- 1 rtg. PE fólia technológiai szigetelés
- 2,5 cm ásványgyapot úsztatóréteg
- 5 cm EPS szerelő réteg
- 20 cm mon. vb földém

ZSIBONGÓ

- 7 mm csúszásgátló kerámia lapburkolat
- 3 mm rugalmas ragasztó
- 23 mm felületkiegnyelés
- 60 mm aljzatbeton
- 1rtg PE fólia technológiai szigetelés
- 25 mm ásványgyapot lépéshangszigetelő réteg
- 50 mm EPS szerelő réteg
- 20 cm mon. vb földém

WC BLOKK

- 7 mm csúszásgátló kerámia lapburkolat
- 3 mm rugalmas ragasztó
- 3 mm rugalmas cementkötésű üzemi-használati víz ellenibevonatszigetelés
- 5-20 mm lejtést adó réteg
- 60 mm aljzatbeton
- 1rtg PE fólia technológiai szigetelés
- 25 mm ásványgyapot lépéshangszigetelő réteg
- 50 mm EPS szerelő réteg
- 20 cm mon. vb földém

